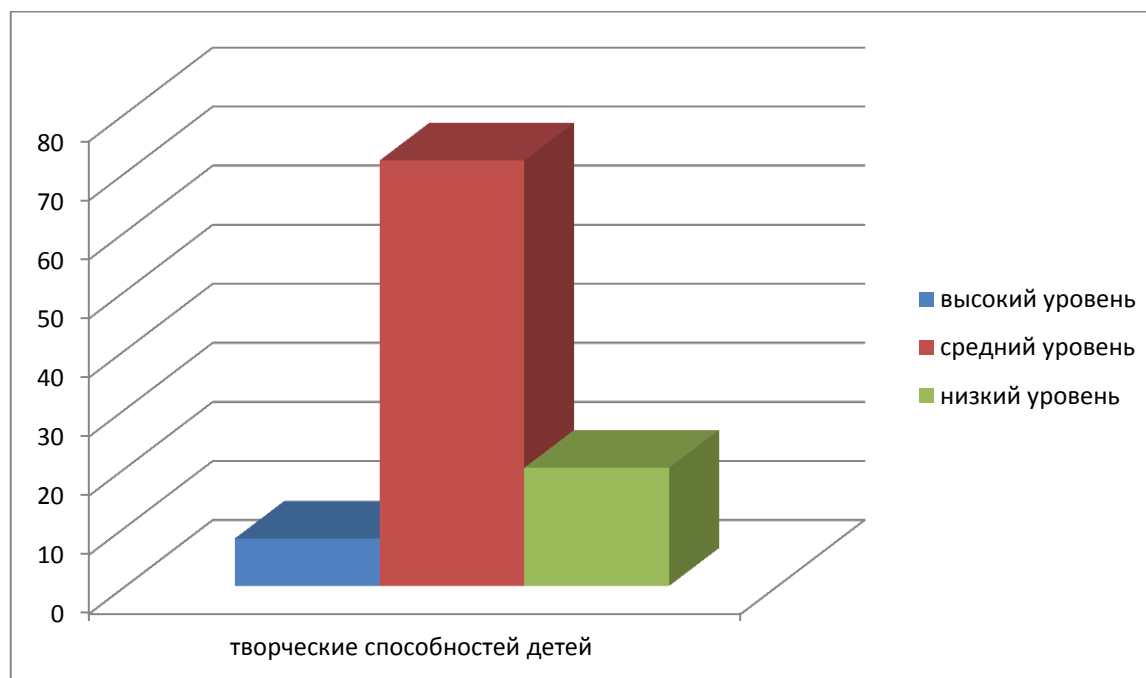


*Градация уровней для диагностики
творческих способностей детей по среднему баллу*

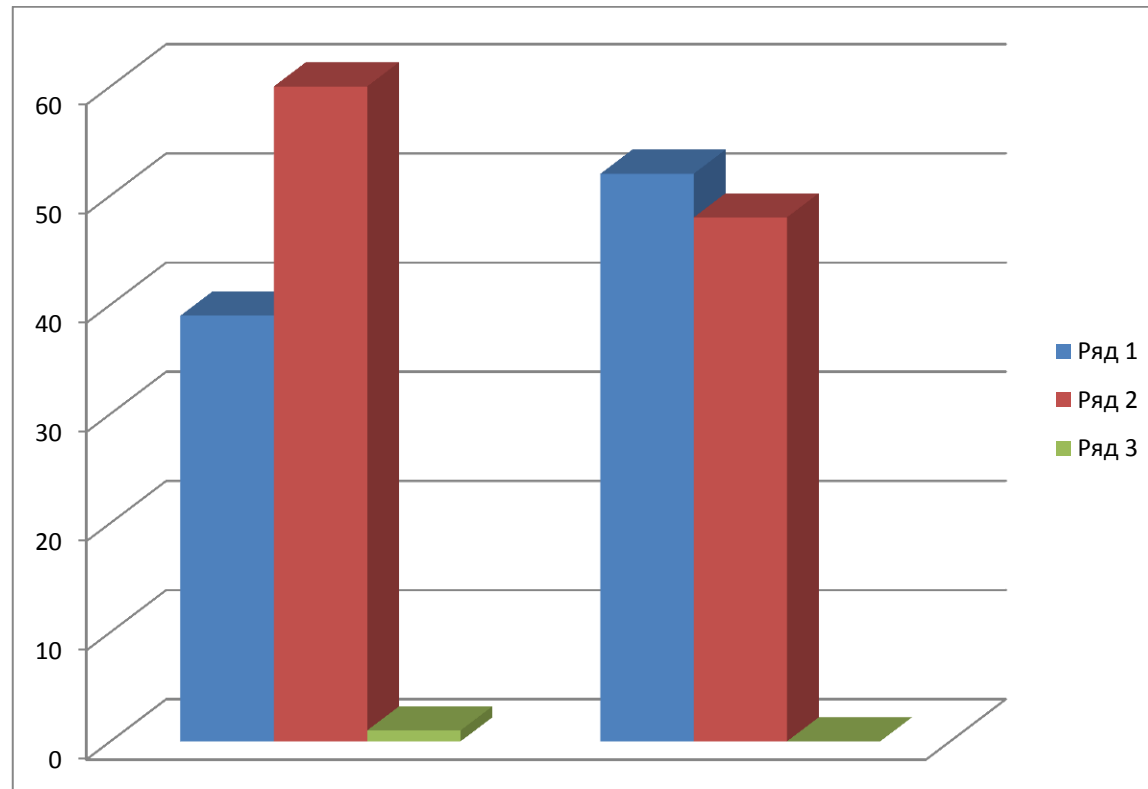
Низкий уровень	Средний уровень	Высокий уровень
3 – 2,7 баллов	2,6 - 1,8 баллов	1,7 - 1 баллов

Констатирующий эксперимент



высокий уровень - 8 % детей;
средний уровень - 72 % детей;
низкий уровень - 20 % детей.

Контрольный эксперимент



Контрольная группа:
высокий уровень – 39 % детей;
средний уровень – 60 % детей;
низкий уровень – 1 % детей.

Экспериментальная группа:
высокий уровень – 52 % детей;
средний уровень – 48 % детей;
низкий уровень – 0 % детей.